

GETAFE C.F.

ESPECIAL FICHAJES DE INVIERNO

TEMPORADA 2025/26

REVISTA OFICIAL Nº 6

ZAID
ROMERO

SEBASTIÁN
BOSELLI

VELJKO
BIRMANČEVIĆ

MARTÍN
SATRIANO

LUIS
VÁZQUEZ



¡EL FLECHAZO PERFECTO EXISTE!

Hasta **35%***
MENOS
EN TU COCHE

 **YAMOVI**

*Consulta condiciones



BR SPRAY
**REHABILITACIÓN
DE BAJANTES
SIN OBRAS**

EVITA MOLESTÍAS EN TU HOGAR Y
TRABAJOS DE ALBAÑILERÍA



BR BLUE RED

LÍDERES EN SANEAMIENTO

DESATRANCOS · INSPECCIÓN TV · MANTENIMIENTO · OBRAS · REHABILITACIÓN SIN OBRA

FINANCIACIÓN A MEDIDA

TRES DE TRES

Tres de tres. Ese es el objetivo que busca el Getafe después de haber sumado dos victorias consecutivas en Liga, lo que le ha permitido colocarse en la zona media de la clasificación. Algo que, dada la igualdad existente entre una docena de equipos, no es cosa menor.

Tras doblegar a domicilio al Alavés y superar en el Coliseum a todo un Villarreal, el siguiente rival en pasar por el feudo azulón es el Sevilla, inmerso en la pelea por la zona baja y con dudas tanto en su juego como en su rendimiento esta temporada.

El Getafe quiere seguir aprovechando su dinámica positiva, esa que le ha hecho sumar ocho puntos de los últimos doce en juego y ampliar a cuatro el número de partidos consecutivos sin conocer la derrota.

El equipo es otro después del mercado de invierno y sus cinco fichajes han llegado para aportar cosas positivas a la plantilla y adaptarse a ritmo vertiginoso a una competición que no espera a nadie.

Y así, entre la solidez defensiva (solo dos goles encajados en estos cuatro partidos), la estructura intacta en la medular, y el acierto en la puerta contraria (cinco tantos) se van consiguiendo resultados positivos que nos acercan cada vez más al objetivo.

Este domingo, a pesar de un nuevo horario complicado, la familia azulona volverá a sentarse en torno a la "mesa" del Coliseum para arropar a los suyos y buscar tres nuevos puntos. Sería (será) un nuevo salto cualitativo en la competición.

¡VAMOS GETA!

SUMARIO	ENTREVISTA	04-17
	PÓSTER CENTRAL	18-19
	NOTICIAS	20-33
	REDES SOCIALES	34
	CLASIFICACIÓN	36
	CALENDARIO	38

Getafe C.F. SAD - Presidente: Ángel Torres Sánchez
Edita: Ara Publicidad Sport S.L. Coordinación: Comunicación y Prensa Getafe C.F.
Dirección: Monsul Comunicación Impresión: Imprenta Roal S.L.
Publicidad: Ara Publicidad Sport S.L./María Sánchez: arapublicidadsport@gmail.com
Depósito Legal: M-37193-2019

VITALDENT
PORQUE TU BOCA ES TODO

IMPLANTOLOGÍA
200€
de descuento*
en tu tratamiento de
implante + corona

**UN PASO MÁS PARA
CUIDAR TU BOCA**

ORTODONCIA
600€
de descuento*
ortodoncia invisible
+ blanqueamiento

*Promoción válida del 10/26 al 28/02/26 ambos inclusive. Aplicable sobre el coste de tratamiento cuyo importe unitario supere los 250€ en presupuestos aceptados. No acumulable a otros descuentos y promociones. Consulte las tarifas de su tratamiento en su clínica Vitaldent. Tratamientos sujetos a prescripción facultativa. Registro Sanitario CD1075.

Avda. María Zambrano, 7
913 33 62 66

Calle Madrid, 73
916 830 844

LAS NUEVAS INCORPORACIONES DE

Los cinco refuerzos del mercado invernal a que el equipo vuelva a conseguir resultados al objetivo. Cada uno de ellos juega un rol clave y han entendido a la perfección



EL GETAFE C.F. TOMAN LA PALABRA

al en el conjunto azulón están ayudando
os positivos que les acerquen cada vez más
n papel importante dentro del plantel
ción lo que les pide el míster.



LUIS VÁZQUEZ

“Para mí es un sueño jugar aquí”



P.- Bueno Luis, imagino que satisfecho, contento por cómo te está yendo todo en el equipo, ¿no?

R.- Sí, la verdad que bien, contento, creo que la incorporación con los chicos fue muy buena, creo que eso me ayudó muchísimo, así que nada, disfrutando del día a día, sabiendo que estamos jugando cosas importantes, la permanencia en la liga, jugando de inmediato, así que enfocado en eso también y siempre dando lo mejor.

P.- Sí, porque para vosotros además ha sido importante la adaptación express, ¿no? Porque habéis tenido que llegar y poneros a jugar de inmediato.

R.- Sí, como te comenté, la incorporación con los chicos fue muy buena, nos recibieron de buena manera, de buena forma, así que obviamente nos dieron la confianza el primer día y eso también nos ayuda a uno muchísimo.

P.- Y sobre todo también el hecho de que estás participando con goles, con acciones que generan goles, eso para un delantero es vida.

R.- Sí, obviamente, también la llegada con Martín también del primer día tuvimos conexión, así que hablamos muchísimo en el entrenamiento, el día del partido, sabemos que estamos los dos tirando para el mismo lado, así que buscar de hacer goles o ayudar al compañero que también importa muchísimo.

P.- ¿Esperabas una competición tan intensa, llevas ya varios partidos, tan fuerte como la Liga Española?

R.- Obviamente, sabía lo que significa la Liga. Para mí es un sueño, obviamente, jugar aquí. Así que sabía que tenía que trabajar un poco más, pero adaptándome a poco, así que de nada, contento y trabajando el día a día y disfrutando mucho.

P.- Precisamente, para el día a día, ¿ese trabajo, esa intensidad que pone Bordalás en los entrenamientos de cada día también os ayuda a esa incorporación?

R.- Sí, sí, estamos entrenando, los primeros días siempre entrenamos fuerte, creo que eso también ayuda muchísimo. Obviamente, cuando llegué me costó acostumbrarme, pero nada, nada que se pueda solucionar con trabajo, así que nada, esperando, cada vez me voy sintiendo mejor, así que tratar de disfrutar de eso.

P.- ¿Y un objetivo personal?

R.- Nada, marcar ahora, marcar el mayor número de goles que pueda para el club, obviamente, que pueda estar contento yo, que el club quede satisfecho, así que después, en el futuro, se verá más adelante.



LA SEGURIDAD NO DEBERÍA SER UN PRIVILEGIO.



**GAMA EBRO
CON 24 ASISTENTES
DE SEGURIDAD**

DESDE
19.990€*

FINANCIANDO CON CA AUTO BANK.

DISFRÚTALO AHORA Y NO EMPIECES
A PAGAR HASTA ABRIL**.

EBRO SELIAUTO

AV. CARLOS SAINZ, 45 (LEGANÉS) · C/ ANTONIO LEYVA, 68 (MADRID)

EBRO

Censo medio combinado gama EBRO: 0,7-7,8 l/100 km. Emisiones combinadas de CO₂: 15-177 g/km (Valores WLTP)

*Ejemplo para EBRO s400 HEV Premium desde PVP Recomendado Financiado: 19.990,00 €. Incluye IVA, Transporte e Impuesto de Matriculación (ITM) calculado al tipo general, descuentos del concesionario, fabricante y descuento adicional por financiar con CA Auto Bank, Spa Sucursal en España, según condiciones contractuales por un importe mínimo a financiar de 19.000,00 € con un plazo mínimo de 60 meses y permanencia mínima de 36 meses. Financiación sujeta a estudio y aprobación de la entidad financiera. PVP recomendado al contado: 23.457,24 €. Oferta válida hasta el 28/02/2026 en Península y Baleares. No acumulable a otras ofertas o descuentos especiales. El modelo visualizado puede no corresponder con el vehículo ofertado.

**Oferta válida para Financiación Lineal con CA Auto Bank, Spa Sucursal en España para todos los vehículos nuevos por un plazo entre 60 meses y 117 meses y con un importe mínimo a financiar en función de la campaña. Oferta válida hasta el 28/02/2026 en Península y Baleares. Sin acumulación de intereses al capital durante el periodo sin cuotas.

SEBASTIÁN BOSELLI

“Creo que lo
hemos hecho
bien hasta ahora”



P.- ¿Cómo está siendo la adaptación express que habéis tenido en estas pocas semanas?

R.- La verdad que fue muy cómoda, muy tranquila, porque el grupo nos ha ido muy bien, nos ha ido de una manera muy linda para poder entrar a un grupo así, muy buena gente, además con muy buenos jugadores, y bueno, lo que costó más fue la adaptación física, la electricidad que el míster pide, pero creo que queda poco y lo estamos consiguiendo.

P.- ¿Es tan duro Bordalás, como acabas de decir a la hora de dirigirlo?

R.- Sí, sí, es muy exigente, él quiere que estemos siempre al 120%, y bueno, cada entrenamiento lo transmite de esa manera, pero yo creo que nos

ayuda mucho y sacamos con mejor potencial.

P.- Y habéis llegado todos para ayudar, porque prácticamente estáis todos colaborando, no solo al trabajo diario, sino también a los resultados en los fines de semana.

R.- Sí, por suerte que hemos llegado, hemos sacado mejores resultados de lo que venía pasando, pero no solo por nosotros, sino porque realmente el grupo esta semana se ha trabajado muy bien, ha trabajado de una buena manera, y bueno, vinimos a ayudar de donde nos toque, y creo que lo hemos hecho bien hasta ahora.

P.- Ya son cuatro partidos, son cuatro rivales, ¿esperabas una liga tan competitiva?

R.- Sí, sí, claro, ya la venía siguiéndose mucho, y sabemos que la liga española, sabíamos que la liga española era muy competitiva, es muy peleada, que hay unas franjas muy cortas entre lo que es el último puesto y los primeros diez, y bueno, y eso hace que sea tan competitiva y también tan buena para ayudarnos a crecer y a mejorar.

P.- ¿Un reto personal, un objetivo?

R.- A mí, no sé si estoy loco o no, pero yo veo muy cercano clasificar una Copa Internacional, me encantaría, y eso con el equipo sería tener un logro. La verdad que con los jugadores que hay, con la mentalidad y con las ganas que veo día a día, me siento muy confiado que puedo lograr cosas.

Tranquilidad con todo incluido.



KIA Renting

En Kia Renting, queremos que disfrutes de tu coche al máximo. Por eso, tienes todo incluido en una sola cuota, como **seguro de responsabilidad civil, servicio de reparación de daños propios, mantenimiento y reparación del coche, cambio de neumáticos, y muchas ventajas más.** Disfruta de un Kia nuevo con la tranquilidad que te ofrece el renting.

Auto Selikar

Avda. Carlos Sainz 43
Leganes, 28914
Tel.: 918 299 833

C/ Antonio Leyva 49
Madrid, 28019
Tel.: 914 811 535

C/ Ferrocarril 42
Madrid, 28045
Tel.: 914 811 535

www.selikarmadrid.com

Emisiones CO₂ combinadas WLTP (g/km): 0. Consumo combinado WLTP (kWh/100 km): 14,9-16,2.



ZAID ROMERO

“Vamos partido a partido adaptándonos a lo que es la Liga”

P.- ¿Qué tal está siendo la incorporación, la adaptación primero al club y luego a la competición?

R.- Sí, la verdad que muy bien. Creo que también el club en sí nos está haciendo eso un poquito más fácil, el tema de la adaptación. Así que nos han recibido muy bien el cuerpo técnico y los jugadores. Eso hace un poco también que la adaptación sea un poquito más fácil. Y después en el campo vamos partido a partido adaptándonos a lo que es la liga, lo que es el juego, lo que es el técnico. Pero vamos bien.

P.- En tu caso se está hablando que parece que lleves toda la vida jugando en Getafe, ¿no?

R.- Sí, cuando llegué rápidamente me dijeron lo que tenía que hacer. Y bueno, eso fue también algo que tengo incorporado en mi sangre. Así que fue un poco más fácil también eso.

P.- Y ha coincidido la llegada con los buenos resultados y con esa solidez defensiva que a ti como integrante de esa línea imagino que será importante, ¿no?

R.- Sí, sí, es muy importante. Así que seguiremos trabajando para achicar el margen de goles en nuestro propio arco. Así que seguiremos en esa dirección.

P.- ¿Esperabas una liga tan competitiva con unos rivales tan fuertes?

R.- Sí, sí, me lo esperaba, me lo dijeron. Sabía muy bien a lo que me iba a encontrar. Y como se ve en la liga está siendo todo muy parejo, los partidos son todas finales. Así que bueno, eso lo tenemos más que claro. Ahora pensar en el próximo rival, que es un rival muy difícil, que tiene sus armas. Pero estamos en casa y tenemos que defender eso.

P.- Imagino que a nivel personal el objetivo una vez que enganchas el once no quieres caer de ahí, ¿no?

R.- Por supuesto, hay que seguir trabajando duro y con la confianza de los compañeros y el técnico esto va a seguir saliendo bien.



VELJKO BIRMANCEVIC

“Espero ayudar al equipo a obtener buenos resultados”

P.- ¿Cómo es tu experiencia en el club?

R.- Sí, es muy agradable. Estoy muy contento aquí, también con la liga, con los jugadores y con el grupo, todos ellos me han hecho sentirme muy cómodo, sentir bienvenido, así que lo agradezco e intento devolverlo con el trabajo diario.

P.- ¿Estás trabajando duro para poder conseguir minutos en un plantel tan competitivo?

R.- Sí. El trabajo es muy duro en el club, los entrenamientos son difíciles, aunque nos ayudan a crecer como futbolistas y a tener

mejores opciones de ayudar al equipo. Gracias a esto estoy teniendo tiempo para recuperar mi nivel físico. Pero sí, esta semana me siento mucho mejor que las semanas anteriores.

P.- ¿Te has marcado un objetivo?

R.- Espero debutar pronto y ayudar al equipo, además de marcar goles y asistir a mis compañeros y obtener buenos resultados, que nos permitan estar cerca del objetivo en una competición tan dura.

P.- ¿Cómo has visto al equipo, que te parece el Getafe?

R.- Es un gran club en una liga importante. Este año estoy viendo a muchos equipos luchando por mantenerse en la liga. Y antes, cuando llegué aquí, sabía cuál era nuestro objetivo. Así que, sí, estoy aquí para ayudar al equipo, para ayudar a los jugadores y también para aprender de ellos, de la liga y de los entrenadores.

P.- ¿Cómo está siendo tu experiencia personal?

R.- Muy positiva, ha sido todo rápido e intenso, pero me está sirviendo para crecer en todos los sentidos.



MARTÍN SATRIANO

“Poco a poco me voy adaptando al club y a los compañeros”

P.- Martín, ¿Cómo valoras la llegada, la incorporación todas estas semanas en Getafe?

R.- Muy bien, estoy muy contento acá, la verdad. Creo que poco a poco me estoy adaptando al club, a los compañeros y nada, muy contento que se estén dando los resultados y podamos ayudar a que el equipo sume puntos y busquemos estar lo más arriba posible.

P.- Lo que le comentaba a tus compañeros, que para vosotros está siendo una incorporación expedido tiempo ni para sentaros, ¿no?

R.- Sí, sí, bueno, siempre llegar a un equipo en enero no es

fácil, pero bueno, creo que el grupo que llegó ahora justo tenemos la casualidad de que somos argentinos y uruguayos, entonces un poco entre nosotros tratamos de ayudarnos para entrar rápido en el grupo y también los compañeros del grupo que ya estaban hicieron fácil nuestra incorporación.

P.- ¿Cómo está siendo la relación en el vestuario?

R.- La verdad que desde el primer día se sintió eso que decís, que el club es un club muy familiar y la verdad que eso hace la adaptación que sea más fácil para cada jugador que llega. Nos han acogido perfectamente

P.- Además a nivel personal está disfrutando de muchos minutos, prácticamente el que más de este quinteto que ha llevado últimamente.

R.- Sí, sí, bueno, la verdad que sí, estoy jugando mucho y al final es lo que quería. Ahora también pude hacer gol, que lo estaba buscando hace varios partidos y por fin pude conseguir otro objetivo personal.

P.- ¿Y la afición?

R.- Es una afición de diez. Nos ha recibido de manera estupenda y queremos devolverlo con juego y con goles.

CINE & CENA

DEL **16**
DE **FEBRERO**

AL **10**
DE **MARZO**

POR **12€**

REGÍSTRATE Y
CONSIGUE TU CUPÓN
EN EL INFOPOINT



SI
A TODO

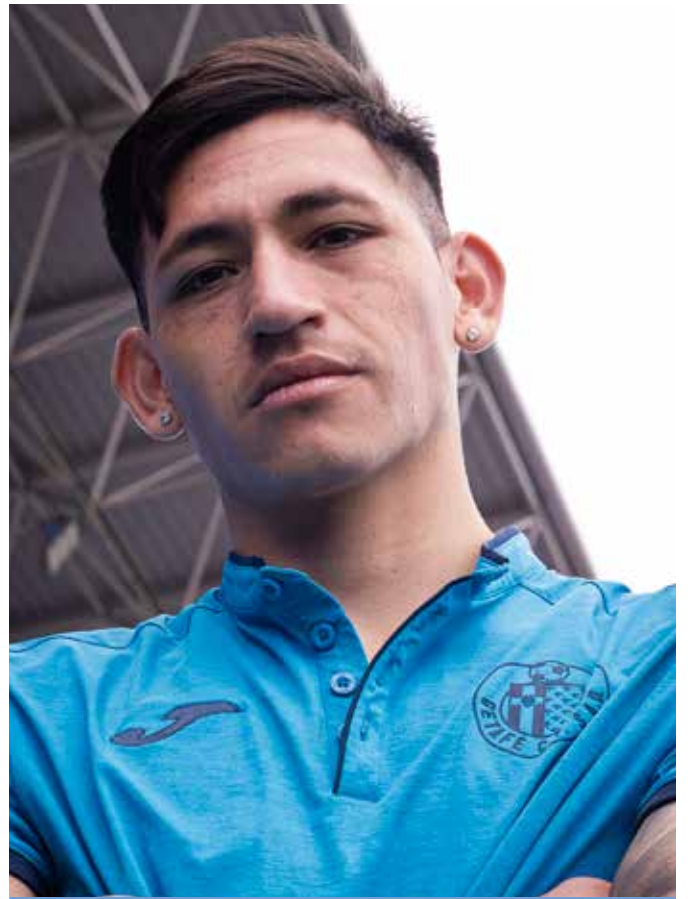


*Sólo válido lunes, martes y jueves.
Consulta condiciones en locales participantes.

Nassica



MARTÍN SATRIANO



LUIS VÁZQUEZ



ardilla.media
TU AGENCIA DE MEDIOS

SOPORTES EXTERIORES
MARKETING DIGITAL
PUBLICIDAD EN RADIO

PUBLICIDAD EN PRENSA
EVENTOS CORPORATIVOS
GESTIÓN INTEGRAL

Maximizamos tu visibilidad y resultados con un servicio integral:
análisis previo, planificación de medios, gestión publicitaria, seguimiento y análisis de resultado

www.ardilla.media | info@ardilla.media



VELJKO BIRMANCEVIC

BAR EL Rincón del Tío Eulogio RESTAURANTE

Un lugar agradable donde disfrutar de la buena cocina

Nueva terraza climatizada para disfrutar en verano y en invierno



*Menús diarios
(De lunes a viernes
siéntete como en casa).*

*Ensaladas
(Diversos tipos de ensaladas).*

*Postres
(Prueba nuestra
variedad de postres).*

*Desayunos
(Hasta las 12:30h)*

*Meriendas
(De 17:00h a 19:00h)*

C/ Rigoberta Menchú, 11 28903 Getafe Madrid.
Telf: 91 601 73 02. www.elrincondeltioeulogio.com





SEBASTIÁN BOSELLI



ZAID ROMERO



**ESPACIO
MONSUL**

COMUNICACIÓN
Y PUBLICIDAD INTEGRAL

Agencia de Medios
(prensa, radio, televisión y Web)
Publicidad Exterior
(vallas, mobiliario urbano,
mupis en Renfe Cercanías y
MetroSur, Marquesinas)





Productos exclusivos para entidades y empresas
(revistas, flyers, dípticos)
Programas de Fiestas Patronales y Navidad.
Eventos exclusivos (Espacio propio)
Acciones creativas
(Diseño y maquetación)
Servicio de Mailing y Buzoneo

monsulcomunicacion.es
info@monsulcomunicacion.es
 Tel. 619 964 873





FICHAJES
INVIERNO

Zaid Romero

DEFENSA

15/12/1999; Mendoza, Argentina



Argentina

Luis VÁZQUEZ

DELANTERO

24/04/2001; Recreo, Argentina



Argentina

Veljko BIRMANIĆ

DELANTERO

05/03/ 1998; Šabac



Serbia





Sebastián **BOSELLI**

DEFENSA

04/12/2004; Montevideo, Uruguay



Uruguay

Martín **SATRIANO**

DELANTERO

20/02/2001; Montevideo, Uruguay



Uruguay

NČEVIĆ

, Serbia

a

EL FÚTBOL REGRESA UNA TEMPORADA MÁS A LOS CAMPOS DE REFUGIADOS DE ZA'ATARI Y AZRAQ

LALIGA y la FUNDACIÓN LALIGA, con la colaboración de la AFDP Global (Association Football Development Programme), han puesto en marcha una nueva edición de las diferentes ligas de fútbol que desarrolla desde 2018 en los Campos de Refugiados de Za'atari y Azraq, en Jordania. Enmarcadas en el proyecto LALIGA Za'atari & Azraq Social Project, esta iniciativa tiene como propósito utilizar el fútbol como herramienta de transmisión y educación de los valores positivos del deporte, para mejorar el bienestar psicológico de sus participantes, la resiliencia y la forma de relacionarse con los demás.

Esta temporada participan 430 niños y niñas, divididos en 42 equipos que disputarán 166

partidos en ambos campos. En Za'atari, el programa cuenta con 286 niños y niñas, organizados en 26 equipos y 106 partidos. Por su parte, en Azraq, participan 144 niños y niñas repartidos en 16 equipos que disputarán 60 partidos.

La competición se estructura en cuatro categorías: en chicos, U14 y U16; y en chicas, U15 y U18. La ampliación de la categoría masculina hasta U16 facilita la continuidad con jóvenes que ya participan en el programa desde temporadas anteriores, profundizando en su crecimiento personal y deportivo.

Debido al gran interés que suscita el fútbol entre la población de ambos campos, tanto el sorteo de equipaciones como los primeros partidos de las

ligas han generado mucha expectación. Gracias en parte a la gran repercusión que tienen los clubes de LALIGA entre la sociedad jordana, quienes donan año tras año sus vestimentas para el desarrollo de la competición, lo que llena de color y pasión por nuestro fútbol los terrenos de juego. Un hecho que demuestra la gran generosidad e implicación de los clubes con este programa social.

En concreto, un total de 16 clubes de LALIGA están representados en la competición: Atlético de Madrid, Burgos UF, Cádiz CF, UD Leganés, CD Tenerife, Getafe UF, Granada UF, Real Racing Club, RC Celta, RC Deportivo, Real Betis, Real Zaragoza, SD Eibar, UD Almería, Valencia CF y Villarreal CF.



El papel que usamos en la revista tiene el certificado PEFC (Gestión de bosques sostenibles, creados para el cultivo de árboles solo dedicados para el papel).

Las tintas contienen pigmentos vegetales para minimizar su impacto medioambiental.

Credenciales Mediambientales:



Garantías:



La actividad se desarrolla con la metodología propia "Valores para ganar", que asigna 10 puntos por partido: 3 por méritos deportivos y 7 por méritos socioeducativos, fomentando valores como la deportividad, el respeto, el trabajo en equipo y la deportividad. Esta puntuación no solo mide el rendimiento en el campo, sino también actitudes y comportamientos que favorecen el desarrollo integral de los jóvenes participantes.

Según explica Gonzalo Muñoz, técnico sociodeportivo del programa, "la competición es una excusa para trabajar aspectos c/ase como la convivencia, la gestión emocional o el respeto a las normas. El sistema de puntuación ayuda a que los chicos y chicas entiendan que su actitud y su comportamiento tienen el mismo peso que el resultado del partido".

Como novedad de esta temporada, se han incorporado evaluaciones individuales para todos los jugadores, valorando tanto su desempeño deportivo como su alineación con los valores del proyecto. Asimismo, los entrenadores y entrenadoras serán evaluados en su desempeño técnico y en su gestión socioeducativa y humana del equipo. Este proceso incluye entrevistas individuales y la definición de objetivos personalizados, con el fin de potenciar competencias técnicas y humanas de forma integral. Javier García, técnico sociodeportivo del programa, destaca la importancia de este avance: "Las evaluaciones individuales nos permiten acompañar mejor a cada jugador y a cada entrenador, identificar sus fortalezas y marcar objetivos personalizados. Buscamos que el fútbol sea una herramienta real de aprendizaje y crecimiento personal".





Radioteléfono
pidetaxi
pide tu taxi por teléfono o por la app



Tu taxi como y cuando quieras



Whatsapp
915478200



App



Teléfono



RAPIDEZ
4200 vehículos
a vuestra disposición



EQUIPO HUMANO
24H de atención
telefónica



PRECIO CERRADO

Facturación **mensual a empresas**
Vehículos **hasta 8 pax**

91 547 82 00

www.rttm.es • www.pidetaxi.es



Con la puesta en marcha de esta nueva temporada competitiva, LALIGA y la FUNDACIÓN LALIGA reafirman su apuesta por el fútbol como instrumento de inclusión, edu-

cación en valores y transformación social, generando oportunidades de crecimiento personal y comunitario en entornos de especial vulnerabilidad.



BIOSHELTER VIAJES

Agencia oficial del Getafe CF

PRECIOS ESPECIALES PARA ABONADOS DEL CLUB

Estamos en :

**Calle Arboleda, 22. 28901-Getafe
e-mail: reservas@miviaje.net**

**Teléfono: 916832507
web: www.miviaje.net**

Toldos Occidente

✓ *Medición y asesoramiento gratuito*

✓ *Calidad y diseño*

✓ *Sombra y protección*

Promociones febrero y marzo 2026

- *Cofres Extensibles*
- *Todo tipo de Pérgolas*
- *Cofres Verticales*
- *Motorización*



**Expertos en sistemas de
protección solar**

www.toldosoccidente.com 
91 341 04 75 / 614 436 054 
clientes@toldosoccidente.com 

NOS UNIMOS A LA INICIATIVA DE LALIGA CONTRA EL CÁNCER

El Getafe CF se ha sumado a la iniciativa impulsada por LALIGA y la Asociación Española Contra el Cáncer con motivo del Día Mundial Contra el Cáncer, una acción colectiva que

busca visibilizar el apoyo a todas las personas que luchan contra esta enfermedad.

Durante el encuentro disputado frente al Deportivo Alavés en el

estadio de Mendizorroza, nuestros futbolistas lucieron una cinta verde como símbolo de esperanza, compromiso y acompañamiento, recordando que nadie está solo frente al cáncer.



Gran Centro Getafe

A-42 - Autovía de Toledo, s/n - Km 14,7 | Getafe | 916 816 263
grancentrogetafe.seat

Consumo medio combinado de 5,0 a 6,0 l/100 km. Emisiones ponderadas de CO₂ de 116 a 125 g/km. Valores WLTP. Imagen acabada SEAT Ibiza FR XSi con opciones.

Si no eres de esperar,
llévatelo con entrega inmediata.

SEAT IBIZA

Preparados. Listos. SEAT.



CIUDAD DEL AUTOMÓVIL

Tu coche y tú.



WWW.CIUDADELAUTOMOVIL.ES

90%
MARCAS

itv



Esta acción forma parte del gesto promovido por LALIGA en colaboración con la Asociación Española Contra el Cáncer, al que se han adherido distintos clubes del fútbol profesional, utilizando el deporte

como altavoz para humanizar la lucha contra la enfermedad y reforzar la importancia del apoyo colectivo.

Desde el Getafe Club de Fútbol reafirmamos nues-

tro compromiso con las iniciativas sociales que trascienden el terreno de juego y ponen en valor el papel del fútbol como herramienta de concienciación y solidaridad.



El primer Club de Padel Indoor de la Zona Sur



VEN A CONOCERNOS

www.padelsportindoorgetafe.com

padel@padelsportindoorgetafe.com

**C/ Fundidores 3-5
28906 GETAFE- Madrid**

Tel. información: 91 696 68 71

¿Tres meses esperando cita en dermatología?

Tu piel no puede esperar

DERMATOLOGÍA DIGITAL

¡ADIÓS A LAS LISTAS DE ESPERA!

- ✓ Diagnóstico profesional en 48 horas
- ✓ Plan de tratamiento personalizado
- ✓ Cubierto por seguros privados*

Sólo **30***€

+ Y ADEMÁS MEDICINA ESTÉTICA

Tu piel merece cuidado experto
Tratamientos faciales | Rejuvenecimiento...

¡Contacta y
PIDE CITA YA!



**TU CENTRO
DE SALUD
EN GETAFE**



CENTRO HOMOLOGADO
Garantía y Confianza ***

¡Cuidamos de tu salud!



CENTRO CLÍNICO 2000+
SERVICIOS DE SALUD INNOVADORES

916 651 717

Av. Juan Carlos I, 13 • 28905 Getafe • Madrid
www.centroclinico2000.com

GETAFE C.F., NOMBRADO CLUB DEL MES EN ESTRATEGIA DIGITAL POR LALIGA

El resultado de una estrategia digital basada en la innovación, la creatividad y, sobre todo, en las personas que dan sentido al club: jugadores, afición y partners, ha sido el ser elegidos como el Club del Mes de enero a nivel digital.

Durante este tiempo el ecosistema digital del Getafe C.F., S.A.D. ha experimentado un crecimiento destacado en registros, engagement y consumo de vídeo, impulsado por una apuesta clara por el contenido original y orgánico, capaz de generar valor real tanto para la comunidad azulona como para nuestros patrocinadores.

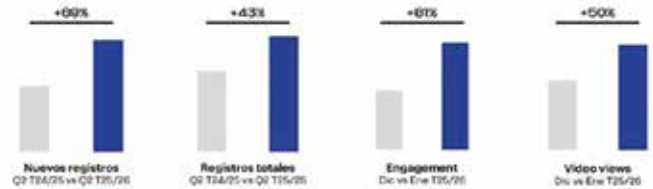
La cercanía con el vestuario se ha consolidado como uno de los grandes diferenciales del club. Abrir las puertas del día a día del equipo, explorar nuevas narrativas y experimentar con formatos inmersivos ha permitido crear contenidos auténticos, alineados con marcas que buscan integrarse de forma natural en el relato del club.

Al mismo tiempo, el desarrollo de nuevos formatos y series digitales ha ampliado las oportunidades de activación, llevando el contenido más allá del terreno de juego y conectando con la afición desde la calle, desde la experiencia y desde la emoción. Todo ello, sin perder la esencia: contenidos pensados para personas, no para métricas.

Este reconocimiento refuerza el camino del Getafe C.F. hacia un modelo digital sólido, innovador y sostenible, donde el contenido se convierte en un activo estratégico para el club y sus patrocinadores.



El Getafe CF es el club del mes de enero gracias a sus dinámicas de captación de usuarios registrados que buscan seguir alimentando su ecosistema y a la generación de contenido original con jugadores y afición.



Las mejores jugadas del Club del Mes:

#1 Nueva zona de gamificación bajo registro
El club azulón ha desarrollado su propia zona de gamificación alojada en su aplicación oficial. Para ello, se han apoyado en herramientas de inteligencia artificial y han conseguido crear un área en la que el fan puede optar a premios o ponerse a prueba mediante tests de próximos partidos, curiosidades, etc. Para poder acceder, el usuario debe pasar por el single sign-on y registrarse, lo que ha permitido al Getafe CF seguir explorando el crecimiento de su ecosistema. Además, se ha incrementado el número de descargas y de usuarios activos en la APP en un +79% y un +33% respectivamente vs el mismo período de la temporada pasada.



#2 El jugador siempre como pilar del contenido

El Getafe CF tiene al jugador como uno de sus pilares de contenido más definidos gracias la cercanía con el vestuario. Esto les permite generar piezas como la que realizaron durante uno de los desplazamientos del equipo en la que uno de los jugadores se puso las gafas de META que permiten grabar. El jugador se sube al autobús acercando así al fan al día a día del equipo y pudiendo ver las reacciones de la plantilla en primera persona. Además, este contenido está asociado a uno de los patrocinadores creando así un nuevo activo digital basado en contenido 100% orgánico.



#3 Nuevos formatos, nuevos activos patrocinados

Dentro de los diferentes formatos y series de contenido, el Getafe CF tiene Geta Micro. La host del conjunto azulón sale a los alrededores del Coliseum para realizar diferentes preguntas a la afición como "con quién vas a acudir al estadio este nuevo año". Este formato también lo tienen asociado a uno de los patrocinadores del club creando así una nueva ventana de visibilidad. Y es que el contenido es clave a la hora de activar, sobre todo con patrocinadores que buscan tener presencia en los entornos digitales del club de una forma natural y orgánica.



¡¡¡SEGUIMOS!!!



ANÚNCIATE AQUÍ

INFÓRMATE SIN COMPROMISO

689 00 31 42

arapublicidadsport@gmail.com

DONDE NACEN TUS PLANES

**EVENTOS, PROMOCIONES
Y MUCHO MÁS, A UN SOLO CLIC**

INFÓRMATE

de las novedades
antes que nadie
**SUSCRIBIENDOTE A
NUESTRA NEWSLETTER**

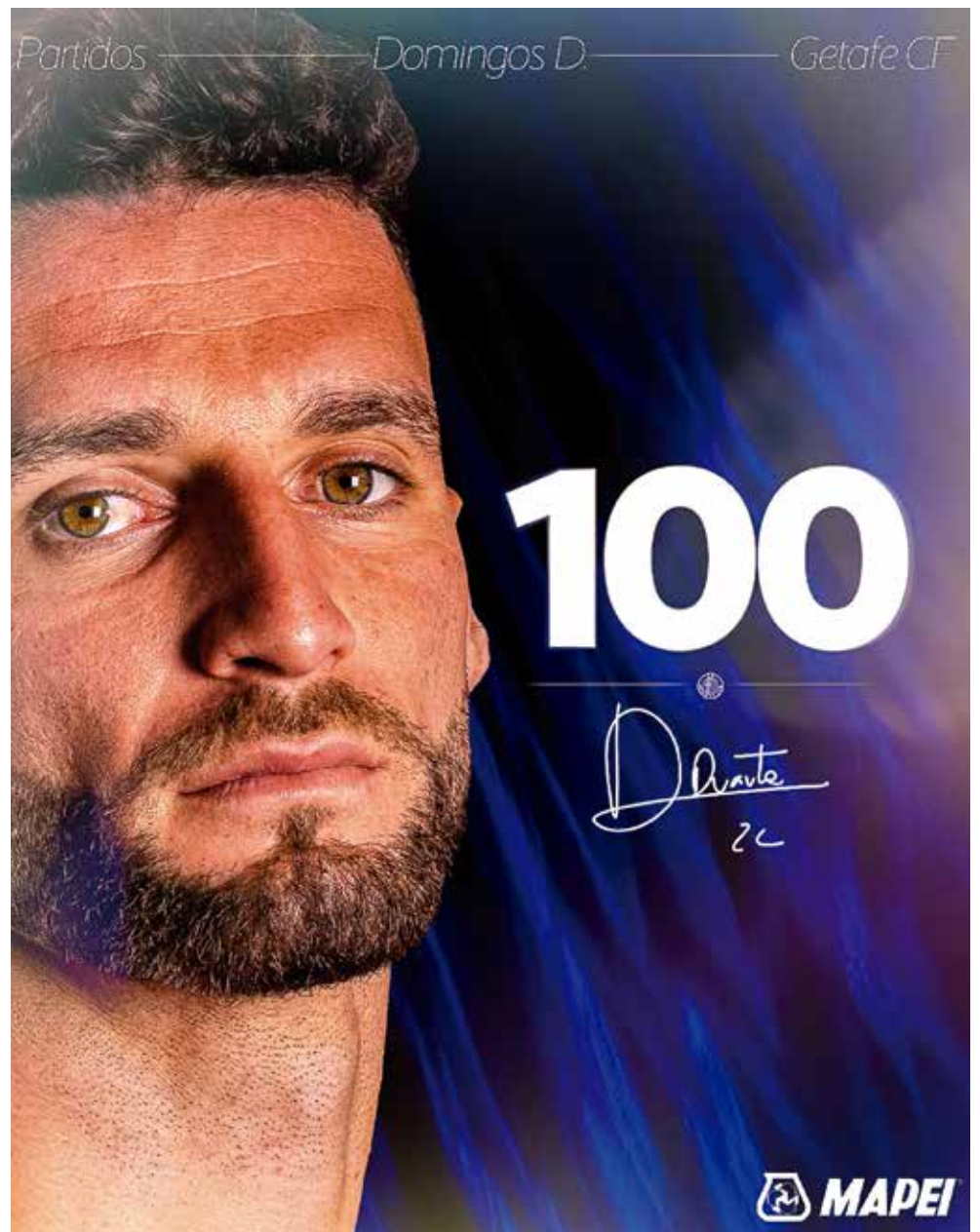


DOMINGOS DUARTE ALCANZA LOS 100 PARTIDOS CON LA AZULONA

Domingos Duarte ya es centenario en el Getafe C.F. El central portugués de Cascais disputó su partido número 100 con la camiseta azulona durante el enfrentamiento frente al Villarreal CF en la jornada 24 de LaLiga, consolidándose como un referente en el eje de la defensa.

Desde su llegada en el verano de 2022 procedente del Granada CF, Duarte se ha convertido en un pilar fundamental del esquema de José Bordalás. Su regularidad, compromiso y liderazgo han sido claves para el rendimiento del equipo azulón temporada tras temporada.

Con este hito, Domingos Duarte se suma a la lista de jugadores históricos del Getafe C.F., demostrando que su aporte va más allá de los números y dejando una huella imborrable en la afición y en la defensa del club.



LONAS | FLYERS | FOLLETOS | MARCAJE EN PRENDAS | GADGETS PERSONALIZADOS | Y MUCHO MÁS...

IMPRESA

Roal

Marcamos la diferencia!

www.imprenta-roal.com

91 30 30 555 | 661 531 536 | presupuestos@imprenta-roal.com

C/ Gamonal 5, Planta 4, Nave 10 - 28031 Madrid

@imprentaroal

Impresión Offset · Impresión Digital · Merchandising · Gran Formato

LUIS VÁZQUEZ, MVP DEL MES DE ENERO

Ha sido llegar y besar el santo. Nuestro reciente fichaje, Luis Vázquez, ha sido galardonado por Fútbol Mahou como el mejor jugador del mes de enero gracias a sus buenas actuaciones.

El delantero centro argentino suma dos goles en sus tres partidos como azulón, algo que la afición ha tenido en cuenta y que, sin duda, le ha aupado a lo alto de la votación en la que compitió con David Soria, Mario Martín, Kiko Femenía y Mauro Arambarri.

¡Enhorabuena, Luis, esperamos que sea el primero de muchos!



Kia EV3.

Sé parte del movimiento.



KIA Empresas

Si lo que quieres es conducir un vehículo 100% eléctrico y sentir que son todas ventajas, no dudes que el nuevo Kia EV3 es tu modelo. Con una autonomía de hasta 600 km y un asistente de IA que controla sus múltiples funciones inteligentes, el EV3 te garantiza la ventaja de sentirte parte de un nuevo movimiento.

Autos Selikar

Avda. Carlos Sainz, 43-45

28914 Leganés

Tel : 91 829 98 33

www.selikarmadrid.com

JUGAREMOS EL LUNES 2 DE MARZO EN EL BERNABÉU

LaLiga ha dado a conocer el horario para la Jornada 26 del campeonato nacional, que nos enfrentará al Real Madrid C.F. en el Estadio Santiago Bernabéu.

Dicho encuentro se disputará el próximo lunes 2 de marzo a las 21h, en el que será el primer encuentro para los nuestros en el tercer mes del año 2026.

La información relativa a las entradas para este partido se pondrá a disposición de nuestros aficionados próximamente.

EL SÁBADO 7 ANTE EL BETIS

Por otra parte, el mes de marzo dará comienzo en el Coliseum con la visita del Real Betis para la disputa de la jornada 27, concretamente el sábado 7 de marzo a las 14:00 horas.



Toda la información sobre la venta de entradas para el encuentro se pondrá a disposición de los azulones en los próximos días. ¡Os esperamos a todos para disfrutar de un bonito partido!



Pásate al color por menos

TASKalfa Pro 15000c es el equipo de Kyocera de producción de inyección de tinta en hoja cortada. Una alternativa rentable diseñada para mejorar tu productividad y proporcionar un retorno rápido de tu inversión.

Tecnología de impresión al servicio de tu negocio.

- + 150 hojas A4 por minuto.
- + Variedad de soportes desde 52 a 360g/m².
- + Resolución de impresión hasta 600 × 1200 dpi.



Solicítanos más información:
91 508 32 61
comercial@lagomgroup.es
lagomgroup.es

Conoce el caso de
éxito de Ediciones
Pulmen:



DAVID SORIA EN EL TEAM OF THE WEEK DE EA SPORTS FC

David volvió a demostrar por qué es uno de los porteros más decisivos de LALIGA. El guardameta del Getafe C.F. firmó un auténtico recital bajo palos en Mendizorroza, sosteniendo al equipo con paradas de mérito.

Su gran actuación no ha pasado le ha valido un merecido puesto en el Team of the Week de EA Sports FC, consolidándose como uno de los nombres propios de la jornada 23. Los jugadores ya pueden hacerse con el "cerrojo" del Geta en el #FC26TOTW.



**NUEVO
BMW iX3**
CON HASTA 805 KM
DE AUTONOMÍA.

Vehinter

BMW iX3 50 xDrive: consumo eléctrico promedio en kWh/100 km: 15,1-17,9.

Comienza una **nueva era** para BMW.

La Neue Klasse llega en 2026. Y el **Nuevo BMW iX3** es el principio.

Haz tu pedido en **Vehinter**. ¡Te esperamos!

Vehinter
Ctra. Madrid-Toledo, km 14,700
28905 Getafe
Tel. 916 83 57 00
vehinter.concesionariobmw.es

RECAMBIOS

DE 1ª Y 2ª MANO DE TODAS LAS
MARCAS

BAJAS

DE VEHÍCULOS TRAMITADAS
CON LA DGT

OFERTAS

NEUMÁTICOS 2ª MANO DESDE 5€
AIRBAG AL 50%
ANTICONGELANTE 5,12€

*IVA NO INCLUIDO



POL. IND. PRADO OVERA
C/ PUERTO DE PAJARES, 15
28919 LEGANÉS (MADRID)



www.autodesguacesdeblas.com

 91 190 70 90

 673 285 938



whatsapp

EQUIPOS	TOTALES								EN CASA						FUERA						
	PT	PJ	PG	PE	PP	GF	GC	PT	PJ	PG	PE	PP	GF	GC	PT	PJ	PG	PE	PP	GF	GC
1 Real Madrid	60	24	19	3	2	53	19	33	12	11	0	1	29	8	27	12	8	3	1	24	11
2 Barcelona	58	24	19	1	4	64	25	33	11	11	0	0	34	5	25	13	8	1	4	30	20
3 Villarreal	48	24	15	3	6	45	26	28	12	9	1	2	27	10	20	12	6	2	4	18	16
4 Atlético	45	24	13	6	5	38	21	31	12	10	1	1	26	8	14	12	3	5	4	12	13
5 Betis	41	24	11	8	5	39	29	22	11	7	1	3	22	12	19	13	4	7	2	17	17
6 Espanyol	35	24	10	5	9	29	33	20	13	6	2	5	16	18	15	11	4	3	4	13	15
7 Celta	34	24	8	10	6	32	27	14	12	3	5	4	17	15	20	12	5	5	2	15	12
8 R. Sociedad	31	24	8	7	9	34	35	20	12	6	2	4	21	17	11	12	2	5	5	13	18
9 Athletic	31	24	9	4	11	27	34	20	12	6	2	4	15	14	11	12	3	2	7	12	20
10 Osasuna	30	24	8	6	10	28	28	21	11	6	3	2	20	13	9	13	2	3	8	8	15
11 Getafe	29	24	8	5	11	20	28	15	12	4	3	5	10	10	14	12	4	2	6	10	18
12 Girona	29	24	7	8	9	24	38	16	12	4	4	4	12	19	13	12	3	4	5	12	19
13 Sevilla	26	24	7	5	12	31	39	15	13	4	3	6	18	19	11	11	3	2	6	13	20
14 Alavés	26	24	7	5	12	21	30	18	12	5	3	4	14	13	8	12	2	2	8	7	17
15 Valencia	26	24	6	8	10	25	37	17	12	4	5	3	15	13	9	12	2	3	7	10	24
16 Elche	25	24	5	10	9	31	35	21	13	5	6	2	20	13	4	11	0	4	7	11	22
17 Rayo Vallecano	25	23	6	7	10	21	30	15	11	3	6	2	11	9	10	12	3	1	8	10	21
18 Mallorca	24	24	6	6	12	29	39	19	12	5	4	3	19	16	5	12	1	2	9	10	23
19 Levante	18	24	4	6	14	26	41	7	12	1	4	7	11	23	11	12	3	2	7	15	18
20 Oviedo	16	23	3	7	13	13	36	11	12	2	5	5	5	13	5	11	1	2	8	8	23

PT: Puntos - PJ: Partidos jugados - PE: Partidos empatados - PP: Partidos perdidos - GF: Goles a Favor - GC: Goles en contra

McDonald's

“SOY CREW DE McDONALD'S, Y POR SUPUESTO QUE MI TRABAJO Y MI PASIÓN SON COMPATIBLES”

TE ESPERAMOS

LEGANÉS GETAFE

¿TE VIENES?

My CREW

Mi trabajo. Mi pasión. Mi gente.

La Caña de Mahou
Icono de Madrid

mahou



Mahou recomienda el consumo responsable.

J1	17/08/2025	17:00h	Celta	0-2	Getafe
J2	25/08/2025	21:30h	Sevilla	1-2	Getafe
J3	29/08/2025	21:30h	Valencia	3-0	Getafe
J4	13/09/2025	14:00h	Getafe	2-0	Real Oviedo
J5	21/09/2025	21:00h	Barcelona	3-0	Getafe
J6	24/09/2025	19:00h	Getafe	1-1	Alavés
J7	27/09/2025	14:00h	Getafe	1-1	Levante
J8	03/10/2025	21:00h	Osasuna	2-1	Getafe
J9	19/10/2025	21:00h	Getafe	0-1	Real Madrid
J10	25/10/2025	18:30h	Athletic	0-1	Getafe
J11	31/10/2025	21:00h	Getafe	2-1	Girona
J12	09/11/2025	18:30h	Mallorca	1-0	Getafe
J13	23/11/2025	18:30h	Getafe	0-1	Atlético
J14	28/11/2025	21:00h	Getafe	1-0	Elche
J15	06/12/2025	14:00h	Villarreal	2-0	Getafe
J16	13/12/2025	21:00h	Getafe	0-1	RCD Espanyol
J17	21/12/2025	21:00h	Betis	4-0	Getafe
J18	02/01/2026	21:00h	Rayo Vallecano	1-1	Getafe
J19	09/01/2026	21:00h	Getafe	1-2	Real Sociedad

J20	18/01/2026	14:00h	Getafe	0-1	Valencia
J21	26/01/2026	21:00h	Girona	1-1	Getafe
J22	01/02/2026	18:30h	Getafe	0-0	Celta
J23	08/02/2026	14:00h	Alavés	0-2	Getafe
J24	14/02/2026	16:15h	Getafe	2-1	Villarreal
J25	22/02/2026	14:00h	Getafe		Sevilla
J26	02/03/2026	21:00h	Real Madrid		Getafe
J27	07/03/2026	14:00h	Getafe		Betis
J28	15/03/2026		Atlético		Getafe
J29	22/03/2026		Espanyol		Getafe
J30	05/04/2026		Getafe		Athletic
J31	12/04/2026		Levante		Getafe
J32	19/04/2026		Getafe		Barcelona
J33	22/04/2026		Real Sociedad		Getafe
J34	03/05/2026		Getafe		Rayo Vallecano
J35	10/05/2026		Real Oviedo		Getafe
J36	13/05/2026		Getafe		Mallorca
J37	17/05/2026		Elche		Getafe
J38	24/05/2026		Getafe		Osasuna

Himno al Getafe C.F. S.A.D.

Oh Getafe club de fútbol
Siempre alcanzas la victoria
Y tus triunfos son motivos
Que te llevan a la gloria.

En tu juego la nobleza
Va unida a la gallardía,
Es tu emblema la hidalguía
Es tu emblema la hidalguía
Y tu escudo es el valor.

(Estríbillo)

Lucha Getafe con gallardía
Tus jugadores leones son,
Y cuando avanzan exclaman todos
Viva el Getafe que es el mejor.

Sigue la ruta que hasta ahora llevas
Llena de triunfos, honra y honor,
Hasta que todos decirte puedan
Viva el Getafe que es campeón.

.../...

Continúa...

A la lucha por la gloria
Va el Getafe club de fútbol
Y va formando su historia
Con triunfos para el futuro.

Sus defensas y porteros
Forman valla infranqueable
Sus medios y delanteros
Sus medios y delanteros
Son de empuje arollador.

(Estríbillo)

Lucha Getafe con gallardía
Tus jugadores leones son,
Y cuando avanzan exclaman todos
Viva el Getafe que es el mejor.

Sigue la ruta que hasta ahora llevas
Llena de triunfos, honra y honor,
Hasta que todos decirte puedan
Viva el Getafe que es campeón.

CAMPEÓN

Autor: Mariano Moreno Quirós

Patrocinado por:



LUJISA, S.A.

San Ezequiel, 5 - 28021 MADRID
Telfs.: 91 505 25 00 - 629 22 30 00



¡Chase... Marshall... Skye!

¡Todos aquí para ti!
Del 20 de febrero al 1 de marzo.
¡Con Escape Room y Meet & Greet!

Todos los días de 12:00 h. a 14:00 h. y de 17:00 h. a 21:00 h.
Scape Room: de lunes a jueves de 17:00 h. a 21:00 h. viernes, sábados y domingos de 12:00 h. a 14:00 h. y de 17:00 h. a 21:00 h.
Meet & Greet: sábados y domingos de 12:00 h. a 14:00 h. y de 17:00 h. a 21:00 h.

intu
Xanadú

Descubre más



Mejor vivirlo

intuxanadu.com

EL MEJOR PRESUPUESTO, AL MEJOR PRECIO Y SIN ESPERAS

LOS MEJORES PRECIOS EN EMBRAGUES,
KIT DE DISTRIBUCIÓN, DISCOS Y PASTILLAS DE FRENO



MOTUL

Castrol

elf
Una marca de TOTAL



TOTAL

**LIQUI
MOLY**

brembo

LUK



BOSCH

Valeo

REPSOL

MONROE

TUDOR
BATTERIES

FERODO
THE FIRST NAME IN BRAKES

KYB
Our Precision, Your Advantage

Continental

Recambios **GETAFE**

NUESTRO GRUPO CRECE

ESTE AÑO CUMPLIMOS 64 AÑOS DANDO SERVICIO

Avenida Reyes Católicos 3, Getafe (MADRID) - junto al Hospital-
Teléfonos: 91 695 92 67 - 91 682 12 06

Calle Castilla 14, Getafe (MADRID)
Teléfonos: 91 683 97 31 - 91 695 94 13



www.recambiosgetafe.com